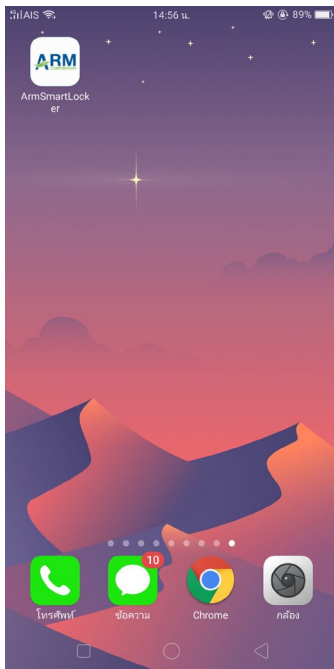


วิธีการใช้งาน Arm Smart Locker App

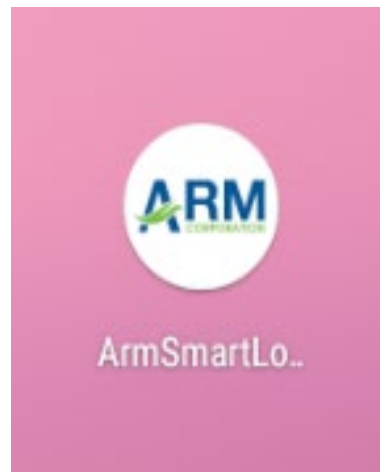


รูปที่ 1 ไฟล์ apk

โดยทำการโหลดแอปพลิเคชัน ผ่าน ไฟล์ apk ทำการแตกไฟล์ zip และทำการติดตั้งแอปพลิเคชันบนโทรศัพท์มือถือ

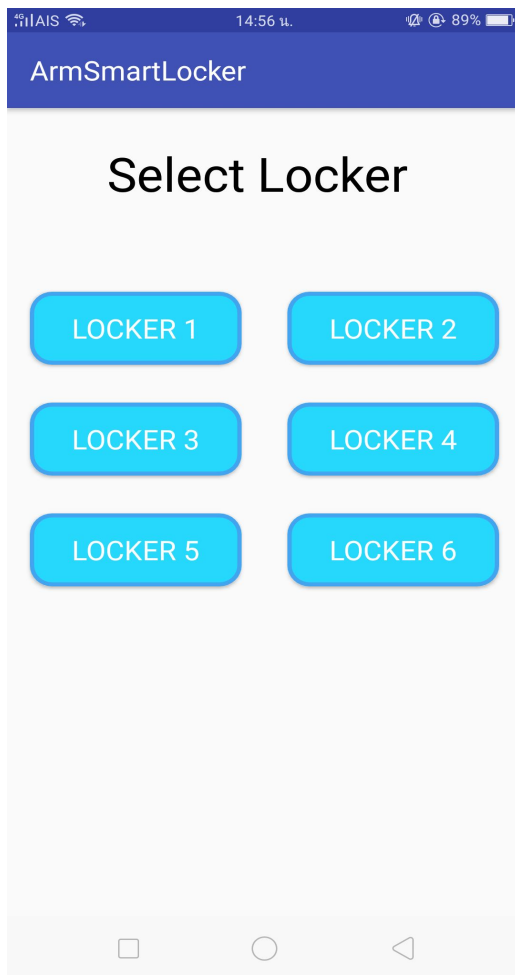


รูปที่ 2 แอปพลิเคชันที่ติดตั้งเสร็จแล้ว

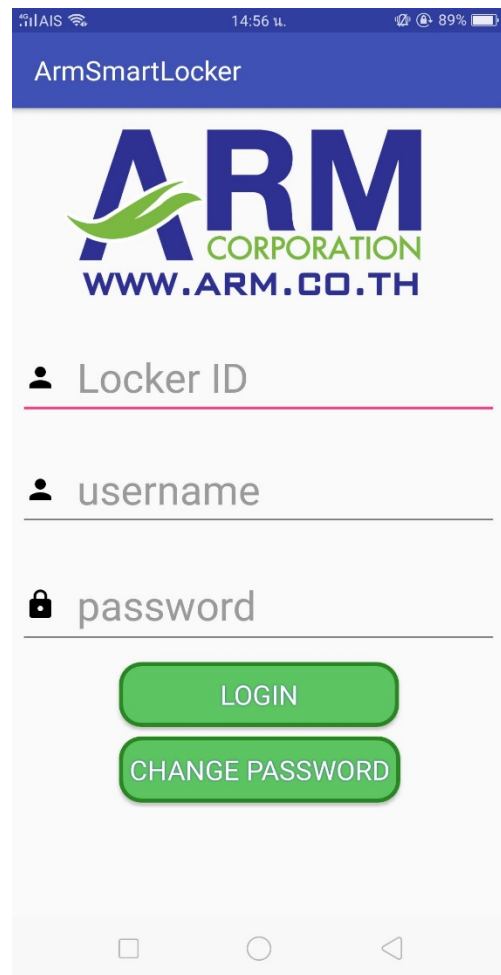


รูปที่ 3 ไอคอนแอปพลิเคชัน Arm Smart Locker

เมื่อทำการติดตั้งแอปพลิเคชันเสร็จสิ้นแล้ว ทำการกดเพื่อเริ่มใช้ แอปพลิเคชัน Arm Smart Locker เมื่อเลือก ช่อง locker แล้วเข้าไปจะเจอหน้า login เพื่อเข้าใช้งาน ปุ่ม คำสั่ง ช่อง locker

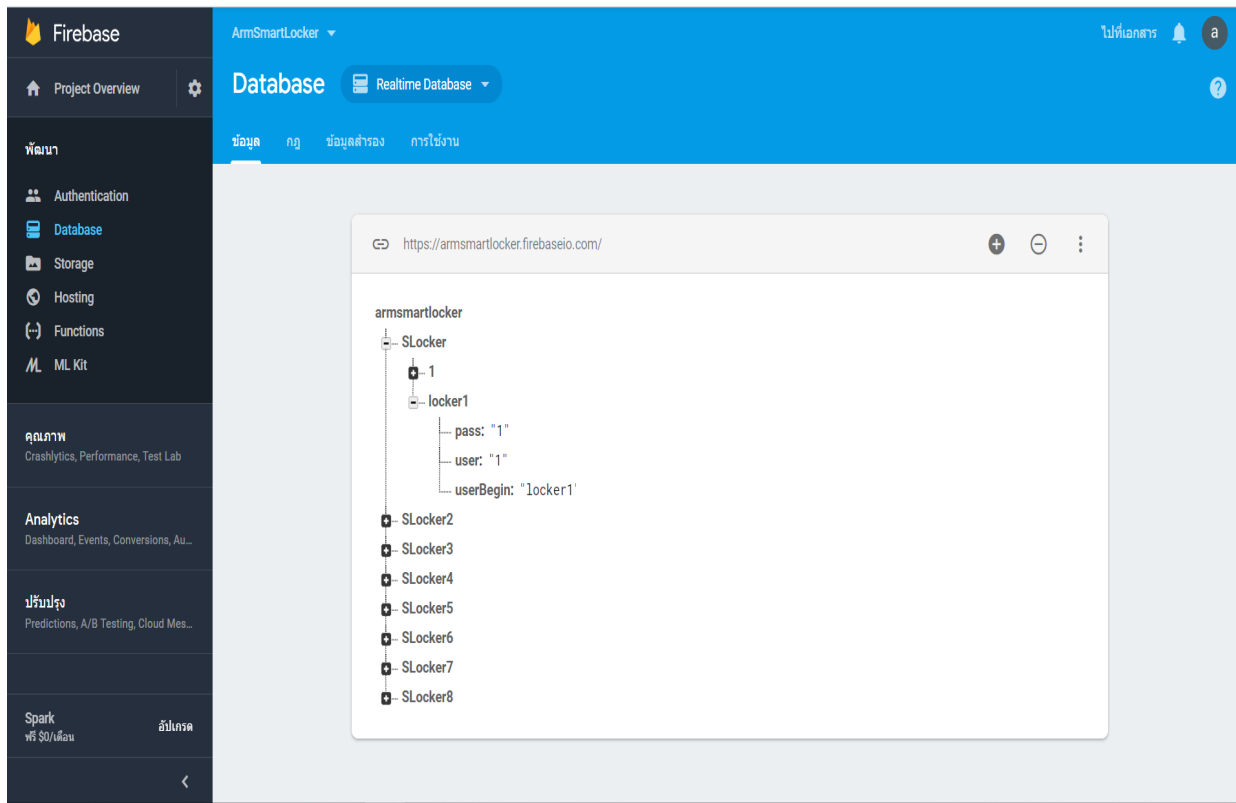


รูปที่ 4 Menu Select Locker



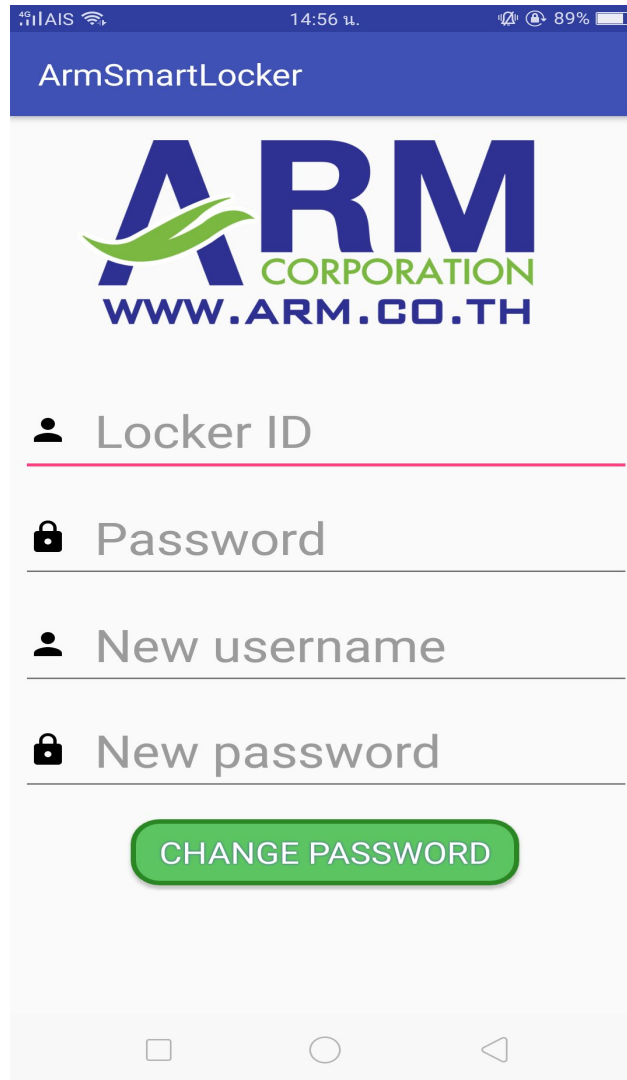
รูปที่ 5 หน้าเมนู login

โดย รหัส Locker ID , username และ password จะถูกเก็บไว้บน Firebase โดยรหัสต่างๆ จะได้รับจากทางบริษัท



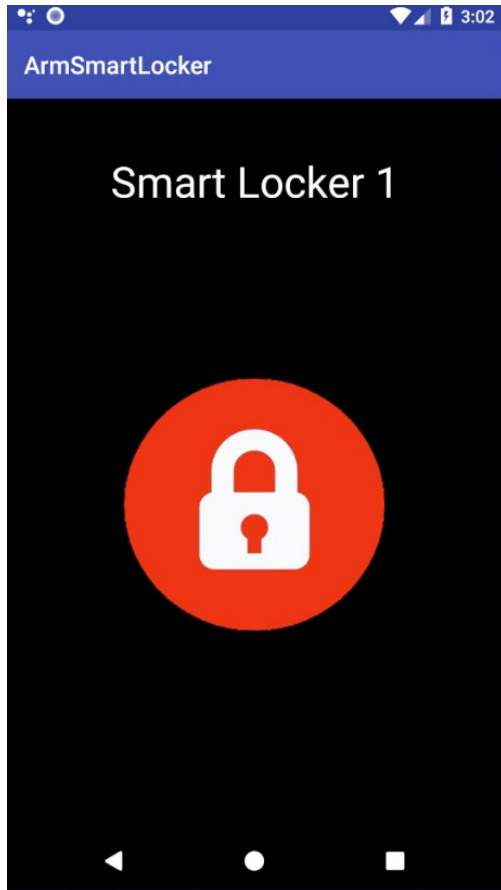
รูปที่ 6 รหัสใน Firebase

โดยที่เราสามารถเปลี่ยน username และ password ได้ภายใน แอปพลิเคชัน ซึ่งข้อมูลที่มี การเปลี่ยนแปลงทั้ง username หรือ password จะอัปเดตบน Firebase

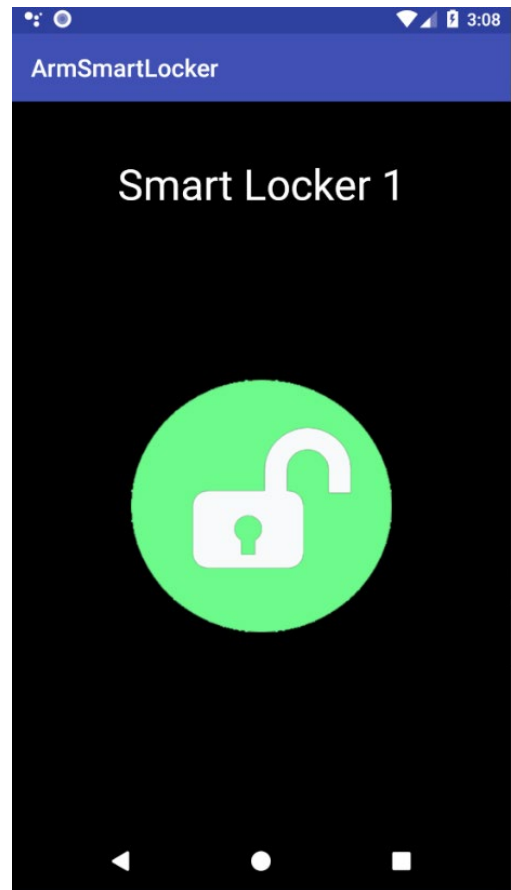


รูปที่ 7 หน้าเมนู change password

เมื่อเรา login เข้าสู่ระบบได้ จะพบหน้าปุ่มคำสั่ง จะขึ้น OFF คือ สถานะ locker ปิดอยู่ เมื่อเรากดที่ปุ่มเปิดทำการเปิด locker จะพบหน้าปุ่มคำสั่ง ขึ้น ON คือ สถานะ locker เปิด



รูปที่ 8 ปุ่มสถานะปิด



รูปที่ 9 ปุ่มสถานะเปิด